

NexMeter

il nuovo contatore GAS

GUIDA RAPIDA

Informativa tecnica di AcegasApsAmga

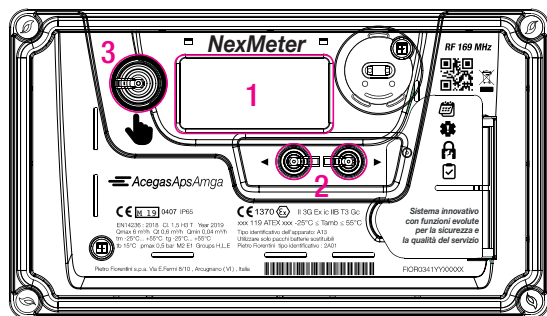


Il consumo consapevole

NexMeter è il nuovo contatore gas con funzioni avanzate.

È un “piccolo computer” che rende semplice conoscere i propri consumi e altre utili informazioni.

Il contatore



1. Display

Sul display al centro del contatore elettronico puoi trovare tante informazioni. Per ottenerle, basterà premere in sequenza il tasto freccia destra (►).

2. Tasti freccia sinistra ◀ e destra ▶

I tasti freccia li puoi utilizzare per accendere il display o cambiare pagina (precedente / successiva).

Messaggi sul display

Se **NexMeter** deve comunicarti delle novità importanti, vedrai scorrere un messaggio, altrimenti vedrai la pagina dei consumi.

3. Tasto di controllo della valvola 🖱

Il tasto di controllo della valvola ti porta alla riga successiva. Arrivato all'ultima riga, ti riporta alla prima.

Consumi

La pagina dei consumi riporta il **dettaglio dei volumi totalizzati** (VB, cioè il gas che hai consumato):

Premendo il tasto di controllo della valvola (👉) potrai leggere i valori successivi:

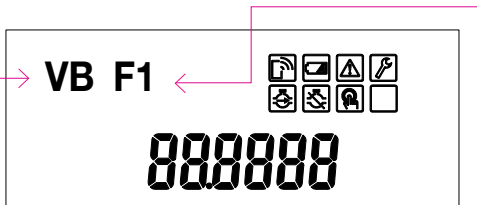
VB = volume complessivo

V1 = volume in tariffa 1

V2 = volume in tariffa 2

V3 = volume in tariffa 3

VA = volume in condizioni anomale

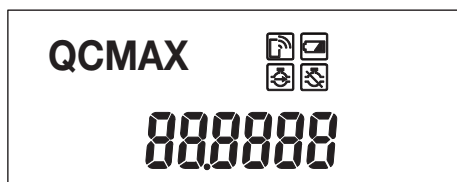


Di fianco alla sigla del volume, è presente quella della fascia tariffaria corrente, ovvero: **F1, F2, F3**

Premi il tasto freccia destra (▶) 4 volte per visualizzare i metri cubi di gas.

Altre informazioni del contatore

Questa sezione contiene alcune informazioni rilevate dal contatore:



QCMAX

massima portata rilevata

PRQCM

massima portata alla data dell'ultima autolettura

FLOW

portata attuale

TEMP

temperatura attuale

PRESS

pressione attuale

SESMC

senore sismico non rilevato ("0"), oppure rilevato ("1")

PILT1, PILT2

se presenti, registrazione della fiamma pilota

PRONTO INTERVENTO GAS

800 996 060

È possibile contattare il numero verde per richiedere il pronto intervento, solo in caso di emergenze e guasti alle reti.

Il servizio è attivo tutti i giorni 24 ore su 24.

Accetta segnalazioni di guasti, interruzioni della fornitura o comunque segnalazioni di situazioni di pericolo connesse agli impianti aziendali. Il servizio non gestisce reclami e non fornisce informazioni.

seguici su



acegasapsamga.it